

# Dynapac Pneumatische Gummiradwalzen



Dynapac CP142, CP2100, CP2100W und CP2700

*Sustainable Productivity*



# SPITZENQUALITÄT VON DYNAPAC

Dynapac präsentiert die Baureihe CP – pneumatische Gummiradwalzen in der Gewichtsklasse 21 bis 27 Tonnen, darunter eine 21-Tonnen-Breitreifenwalze. CP2100, CP2100W und CP2700 verfügen über einige neue Merkmale, die Effizienz, Servicefreundlichkeit, Fahrerkomfort und das Endresultat verbessern. Ihr einzigartiges Kabinendesign bietet dem Walzenfahrer einen perfekten Arbeitsplatz, und auch das Zweikreis-Bremssystem gibt es nur von Dynapac. Mit der für Dynapac typischen Leistungsstärke können Sie jedes Projekt punktgenau vollenden. Das fortschrittliche Design und die neue prägnante Farbgebung signalisieren allen, dass Sie die richtige Maschine für den Job ausgewählt haben.

# Typisch Dyna

## Leistungsvermögen

Bei pneumatischen Gummiradwalzen handelt es sich um spezialisierte Maschinen mit einem dennoch breiten Anwendungsspektrum. Neben der primären Endbearbeitung und Versiegelung von Asphaltoberflächen, lassen sich die Walzen auch in der Bodenverdichtung einsetzen. Ein interessantes Merkmal ist das weiche Anfahren und Stoppen beim Wechsel der Walzrichtung. Die Regelung des Reifendrucks während der Fahrt und ein Reserve-Berieselungssystem verbessern nochmals die Qualität des Endresultats.

## Sicherheit

Die Bremsanlage verfügt über zwei getrennte Kreise. Die volle Bremsleistung steht auch dann zur Verfügung, wenn einer der Kreise durch einen beschädigten Schlauch oder einen anderen Defekt ausfallen sollte.

Gute Sicht und Manövrierfähigkeit sind entscheidend für die Sicherheit. Das Kabinendesign und der Überrollschutz mit vier Säulen gewährleisten dem Walzenfahrer ein optimales Sichtfeld. Eine präzise Lenkung und die energisch zupackenden Bremsen sorgen ebenfalls dafür, dass der Fahrer jederzeit die Kontrolle behält.

## Ergonomie

Bei einer Walze von Dynapac sind Sitz, Lenkrad, Armaturenbrett und Bedienelemente in einem Modul integriert, das sich leicht auf den Walzenfahrer einstellen lässt. Das gesamte Fahrermodul ist verschiebbar und schwenkbar, um jederzeit bestmögliche Rundumsicht und Arbeitsbedingungen zu gewährleisten. Hinzu kommen ein breites Zubehörsortiment einschließlich Klimatisierung oder automatischer Klimaregelung sowie die Anzeige von Störungsmeldungen auf dem Display. Walzen von Dynapac sind für langzeitige Produktivität gebaut.

## Umweltschutz

Jede Maschine von Dynapac wurde mit dem Ziel möglichst geringer Umweltbelastung entwickelt und gebaut. Optimierte Hydrauliksysteme und Motoren reduzieren Kraftstoffverbrauch und Emissionen. Wir montieren standardmäßig Tier 3A-gemäße Motoren.

Es ist möglich, biologisch abbaubares Hydrauliköl zu verwenden. Motorflüssigkeiten und Hydrauliköl sind einfach und ohne die Gefahr des Verschüttens zu wechseln. Zur Geräuschreduzierung sind die Kühlgebläse thermostatisch geregelt und der gesamte Motor entwickelt einen auffallend niedrigen Lärmpegel.

## Servicefreundlichkeit

Es gibt nur wenige tägliche Wartungspunkte. Dank der großen Motorhaube und geschickt platzierter Filter und Einfülldeckel geht die Routinewartung reibungslos und schnell von der Hand. Zur Unterstützung des Walzenfahrers werden Wartungsinformationen auf dem LCD-Display des Armaturenbretts angezeigt.

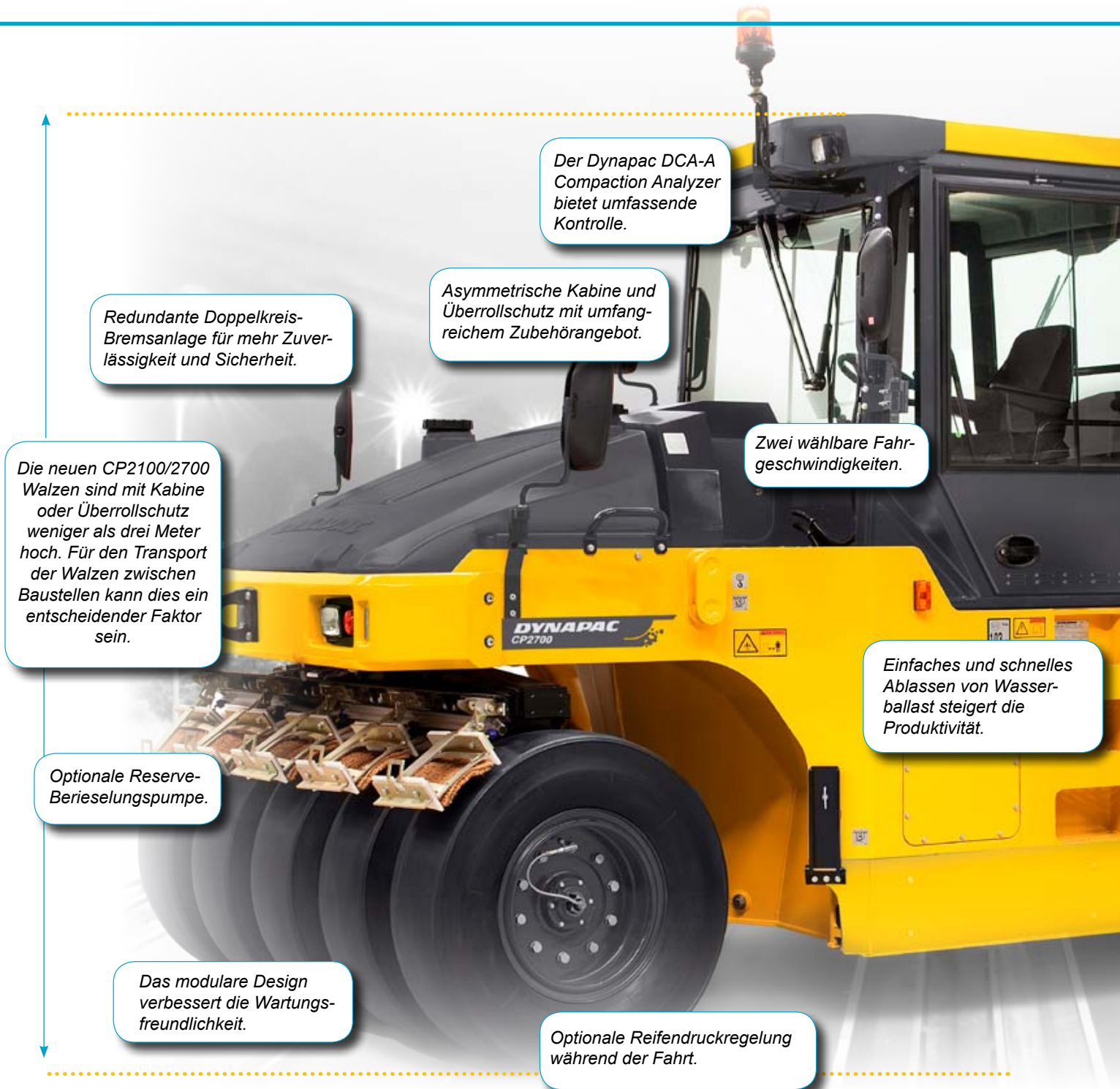
Bei verschiedenen Dynapac-Modellen kommen viele identische Komponenten und Teilsysteme zum Einsatz. Diese Modularisierung vereinfacht die Lagerhaltung von Ersatzteilen und ermöglicht einen schnelleren Service beim Endnutzer.



pac



# KONZENTRATION AUF DETAILS – DIE GRUNDLAGE DER PERFEKTION



Der Dynapac DCA-A  
Compaction Analyzer  
bietet umfassende  
Kontrolle.

Asymmetrische Kabine und  
Überrollschutz mit umfang-  
reichem Zubehörangebot.

Redundante Doppelkreis-  
Bremsanlage für mehr Zuver-  
lässigkeit und Sicherheit.

Die neuen CP2100/2700  
Walzen sind mit Kabine  
oder Überrollschutz  
weniger als drei Meter  
hoch. Für den Transport  
der Walzen zwischen  
Baustellen kann dies ein  
entscheidender Faktor  
sein.

Zwei wählbare Fahr-  
geschwindigkeiten.

Einfaches und schnelles  
Ablassen von Wasser-  
ballast steigert die  
Produktivität.

Optionale Reserve-  
Berieselungspumpe.

Das modulare Design  
verbessert die Wartungs-  
freundlichkeit.

Optionale Reifendruckregelung  
während der Fahrt.

## Doppelkreis-Bremssystem

Die Bremsanlage besitzt zwei getrennte Kreise. Darum ist die volle Bremsleistung auch dann verfügbar, wenn einer der Kreise durch einen beschädigten Schlauch oder einen anderen Defekt ausfallen sollte.

## CP2100W: Breitreifen

Breitreifen verursachen geringere seitliche Bewegung der Asphaltpartikel als Standardreifen.

## Perfekt ausbalanciert

Um identischen Bodendruck an Vorder- und Hinterreifen zu erreichen, ist der Ballast (Wasser, Sand oder Stahl) gleichmäßig verteilt.



**BEDIENERFREUNDLICHKEIT**



**MOTOR**



**VERDICHUNG**



**VIBRATION**



**SERVICEFREUNDLICHKEIT**



*Das verschiebbare und schwenkbare Fahrermodul verbessert Rundumsicht und Komfort.*

*Tier 3A-gemäße Motoren für alle Märkte als Standardausstattung.*

*Das 24-Volt-Bordsystem trägt zu höherer Anlasserleistung und allgemeiner Lebensdauer bei.*

*Vollhydraulischer Antrieb reduziert Wartungskosten.*

*Der optionale Stahlballast kann in separaten Behältern unter dem Rahmen montiert werden.*

### Auf diese Werte können Sie zählen

Das modulbasierte Stahlballast-System verkürzt gegenüber Sand und Wasser die Zeit zum Auf- und Abladen des Ballastes auf ein Drittel, was wiederum Geld spart.

Dynapac Compaction Analyzer: Das optionale DCA-A Analysesystem überwacht die Asphalttemperatur und die Zahl der Übergänge, so dass Sie sich nicht mehr auf Vermutungen stützen müssen. Wenn optimale Verdichtung und Oberflächentextur in sechs statt acht Übergängen erreicht werden, kann dies 25% der Betriebskosten einer Walze einsparen und die Zahl der erforderlichen Punktmessungen um 50% reduzieren. Das bedeutet bessere Resultate in kürzerer Zeit und damit höhere Rentabilität.

Die Modularisierung verkürzt die Reaktionszeit des Kundenservice und hält die Wartungskosten niedrig. Identische Bauteile und Systeme in verschiedenen Produktlinien vereinfachen Technikerschulung und Lagerhaltung. Kurzfristig bedeutet dies maximale Betriebszeit, Produktivität und Rentabilität im Einsatz. Langfristig besitzt eine gut gewartete Walze einen bis zu 15% höheren Wiederverkaufswert.

Der Walzenfahrer hat direkten Einfluss auf Effizienz und Kosten der Verdichtung. In einem der modernsten Fahrerstände auf dem Markt und mit einem Doppelkreis-Bremssystem, das auch bei Ausfall eines Bremskreises noch volle Leistung entfaltet, kann der Walzenfahrer bequem, sicher und damit produktiver seine Arbeit erledigen.

Fertigung und Verdichtung finden oft nachts statt, wenn das Arbeitstempo aufgrund schlechter Sichtverhältnisse um bis zu 20% abfallen kann. Die optionalen Xenon-Scheinwerfer erhöhen bei Nacharbeiten die Sicherheit auf der Baustelle und helfen dabei, das Produktivitätsniveau zu halten.

Ein optimiertes Hydrauliksystem und thermostatge-regelte Kühlgebläse können im Vergleich zu einem herkömmlichen System 3-4% Kraftstoff einsparen.

### Fokus auf Komfort

Beim Design des Fahrermoduls wurde Wert auf Komfort und Sicherheit gelegt. Das komplette Modul ist verschiebbar und drehbar, um bestmögliche Rundumsicht und Arbeitsbedingungen zu gewährleisten.



# DYNAPAC CP142 – DIE KOMPAKTE

Die besonders kostengünstige CP142 ist die kleinste pneumatische Gummiradwalze in der Dynapac-Serie. Sie besitzt viele Merkmale, die Dynapac zu einem starken und zuverlässigen Partner für alle Anwendungsfälle machen. An erster Stelle steht immer die Leistung, und weil uns Wartungsfreundlichkeit und Ergonomie ebenso am Herzen liegen, werden Effizienz und hervorragende Ergebnisse diese Maschine über ihre gesamte Lebensdauer begleiten. Die CP142 wird zum Abdichten und Verdichten von Asphalt, zur Versiegelung sowie zum Verdichten von Grundsichten, Unterbau und stabilisiertem Erdreich eingesetzt.

## IHR GELD WERT

### Kraftvoll und laufruhig

Die Dynapac CP142 verfügt über genügend Kraftreserven, um eine mühelose Endfertigung und Versiegelung sicherzustellen. Nimmt man das weiche Anfahren und Stoppen hinzu, erhält man ein zuverlässiges Werkzeug für lange, effiziente Übergänge. Die Kraftquelle ist ein zuverlässiger Cummins QSB 3.3 T3A mit einer Leistung von 74 kW oder 99 PS. Auspufftopf und Auspuffrohr sitzen für bestmögliche Sicht nach hinten unter der Motorhaube.

### Zuverlässige Leistung

Der ergonomisch geformte V/R-Hebel rechts am Fahrersitz ermöglicht eine einfache und ruckfreie Kontrolle. Mit präzise umgesetzter Motorkraft werden Oberflächenqualität und Endresultate auf höchstem Niveau erzielt. Die Maschine ist dank des modulbasierten Ballast-Systems perfekt ausbalanciert. Sie haben direkte Sichtkontrolle der Radlasten.

### Sicher und geschützt

Unbehinderte Rundumsicht und durchgängige Kontrolle für den Fahrer sind entscheidende Faktoren für Qualität und Sicherheit. Bei der CP142 ist der Fahrersitz im Zentrum platziert und die Rundumsicht wird vom Überrollschutz nicht eingeschränkt. Der Fahrer kann kleinste Details im Auge behalten und ihm entgehen keine Bewegungen im unmittelbaren Maschinenumfeld.

### So macht Arbeiten Spaß

In der Dynapac CP142 verfügt der Fahrerstand über ein äußerst bedienerfreundliches Armaturenbrett. Alle Anzeigen, Schalter und Kontrollen sind deutlich sichtbar und leicht zu erreichen. Wir bei Dynapac sind davon überzeugt, dass zwischen einem effizienten und rentablen Betrieb und der Qualität des Arbeitsumfeldes für den Fahrer ein direkter Zusammenhang besteht.

### Umweltschutz

Umweltschutz und sorgsame Nutzung von Ressourcen sind zentrale Konzepte in allen Entwicklungen von Dynapac. Wir streben danach, Kraftstoffverbrauch und Emissionen zu reduzieren und montieren standardmäßig Tier 3A-gemäße Motoren. Unsere Motoren erlauben die Verwendung biologisch abbaubarer Hydrauliköle, und mit durchdachtem Design konnten wir das Risiko für Schüttverluste reduzieren.

### Servicefreundlichkeit

Dank der großen Motorhaube ist der Cummins Dieselmotor sehr gut zugänglich. Die wenigen täglichen Wartungspunkte sowie Filter und Einfülldeckel sind so platziert, dass Wartung und Routineservice problemlos und schnell von der Hand gehen.

### Service – einfacher als je zuvor

Die wenigen täglichen Wartungspunkte sind gut zugänglich.





BEDIENERFREUNDLICHKEIT



MOTOR



VERDICHUNG



VIBRATION



SERVICEFREUNDLICHKEIT

Modernes Armaturenbrett mit leicht erreichbaren Anzeigen und Schaltern.

Der ergonomisch geformte V/R-Hebel rechts am Fahrersitz ermöglicht eine einfache und ruckfreie Kontrolle.

Auspufftopf und Auspuffrohr sitzen für bestmögliche Sicht nach hinten unter der Motorhaube.

Ein hoch effizientes Kühlsystem hält Motor und Hydrauliksystem auch bei voller Drehzahl auf der richtigen Temperatur.

Abstreifer und Kakomatten halten die Reifen sauber und reduzieren das Risiko von Anhaftungen.

Das einzigartige modulbasierte Ballast-System bietet eine direkte Sichtkontrolle der Radlasten.

Ballastbehälter sparen Zeit und damit Geld beim Auf- und Abladen von Ballast in Form von Sand und Wasser. Die Zeit verkürzt sich auf ein Drittel.



# Technische Daten

	CP142	CP2100	CP2100 W	CP2700
Betriebsgewicht, kg (inkl. Überrollbügel)	6000/12000	9 450	9 450	10 800
Max. Betriebsgewicht, kg	14 000	21 000	21 000	27 000
Radlast, std/max., kg/Rad	670/1560**	1350/3000*	1350/3000*	1200/3000**
Geschwindigkeit, km/h	0-18	0-20	0-20	0-20
Antrieb, hinten	4 Räder	4 Räder	4 Räder	4 Räder
Wassertanks, Liter	500	415	415	415
Anzahl Reifen	5 vorne/4 hinten	3 vorne/4 hinten	3 vorne/4 hinten	5 vorne/4 hinten
Reifendruck, kPa	450-630	250-850	250-850	250-850
<b>Abmessungen</b>				
Verdichtungsbreite, mm	1 760	1 800	2 280	2 300
Länge, mm	3 580	5 180	5 180	5 480
Breite, mm	1 760	2 032	2 265	2 332
Höhe, mit/ohne Überrollschutz, mm	2990/2295	2990/2260	2945/2215	2990/2260
<b>Motor</b>				
Modell	Cummins	Cummins	Cummins	Cummins
Max. Leistung, SAE J1995, bei 2200 U/min kW (PS)	QSB 3.3 74 (99)	QSB 3.3 T3 74 (99)	QSB 3.3 T3 74 (99)	QSB 4.5 T3 85 (110)

## Standardausstattung CP142

Rückfahralarm  
Ballastbehälter, 6  
Verkleidung, Armaturenbrett  
Doppelte Abstreifer mit Kakaomatten  
Kraftstoffanzeige  
Signalhorn  
Betriebsstundenzähler  
Kontrollpunkte für die Hydraulik  
Hydraulikölanzeige  
Verriegelungssystem  
Haupt- und Startschlüssel  
Kranösen und Verzurrösen  
Hauptbatterieschalter  
Maschinenstart in Neutralstellung  
Druckberieselungssystem  
ROPS (einschl. Sicherheitsgurt) \*  
Werkzeugkasten  
Abschleppösen  
Reifen, 14 Ply  
Armaturenbrettdeckung gegen Vandalismus  
Warnleuchten für Luftfilter, Bremsen,  
Motortemperatur, Motoröldruck, Hydraulikfilter,  
Hydrauliköltemperatur und Kraftstofffüllstand

## Optionale Ausstattung CP142

Zusätzliche Ballastbehälter, 2  
Biologisch abbaubares Hydrauliköl  
Wetterschutzdach (nicht für Überrollschutz)  
Fahrbahnbeleuchtung  
Rundumwarnleuchte  
Sicherheitsgurte, 3 Zoll  
Schild für langsam fahrendes Fahrzeug  
Ersatzrad  
Berieselungstimer  
Werkzeugsatz  
Arbeitsbeleuchtung

## Standardausstattung CP2100/2700

Batterieschalter  
Zwei wählbare Fahrgeschwindigkeiten.  
Dokumentation (Handbücher), ein Satz  
Ablass für Wasserballast  
Notbremse  
Motortemperaturanzeige  
Füllstandsanzeige für Kraftstoff  
Signalhorn  
Betriebsstundenzähler  
Anzeige für Hydrauliköltemperatur  
Hydraulikkontrollpunkte  
Hydrostatischer Antrieb mit zwei Hydraulikmotoren  
Verriegelungssystem  
Haupt- und Startschlüssel  
Hebepunkte  
Feststellbremse  
Redundante Bremsanlage  
Verschiebbarer und schwenkbarer Fahrerstand  
Geschwindigkeitsanzeige  
Drehzahlmesseranzeige  
Neigungsverstellbares Lenkrad  
Verzurrpunkte  
Spannungsmesseranzeige  
Warnung – Luftfilter  
Warnung – Bremse  
Warnung – Verstopfter Hydraulikölfilter  
Warnung – Motortemperatur  
Warnung – Motoröldruck  
Warnung – Hydrauliköltemperatur  
Warnung – Batterieladung  
Warnung – Niedriger Kraftstofffüllstand  
Zwei Lamellenbremsen zum Feststellen und  
dynamische Betriebsbremse

## Standardausstattung Kabine CP2100/2700

Luftfiltersystem  
Gebläse, Frischluft (3 Stufen)  
Innenbeleuchtung  
Rückspiegel, innen  
Sicherheitsgurt  
Sicherheitsglas, getönt  
Seitenscheiben, zu öffnen  
Heizung  
Scheibenwischer und Wischanlage, vorne/hinten

## Optionale Ausstattung CP2100/2700

Regelung des Reifendrucks während der Fahrt  
Asphalttemperaturmesser  
AWC (Automatische Wassersteuerung)  
Sicherheitsalarm  
Biologisch abbaubares Hydrauliköl  
Kabine, asymmetrisch, ROPS  
Wetterschutzdach  
Kakaomatten  
Compaction Analyzer – Dynapac DCA-A  
Kantenschneider  
Feuerlöscher  
Erste-Hilfe-Set  
Wärmeabdeckung für Räder  
Fahrbahnbeleuchtung, Rechtsverkehr  
Fahrbahnbeleuchtung, Linksverkehr  
Arbeitsbeleuchtung, vorn/hinten für Anbringung an Kabine/  
Überrollschutz/Wetterschutzdach (Helium oder Xenon)  
Beleuchtung, Nummernschild  
Lunchbox-Halter (nicht für Kabine)  
Michelin-Reifen  
Arbeitspiegel  
Rückspiegel, außen  
ROPS, vier Säulen, mit Dach und Sicherheitsgurt  
Rundumwarnleuchte  
Sitz, Luxusausführung für Fahrerstand und Kabine  
Schild für langsam fahrendes Fahrzeug  
Berieselungs- und Abstreifersystem  
Berieselung, Reservepumpe  
Berieselungstimer  
Stahlballast  
Werkzeugsatz  
Abschleppösen vorne und hinten  
Abdeckung des Armaturenbretts zum Schutz vor  
Vandalismus (nicht bei Kabine)  
Wasserstandsanzeige  
Wassertankabdeckungen, abschließbar  
Sicherheitsgurt, 3 Zoll

## Optionale Ausstattung Kabine CP2100/2700

Klimaanlage (AC), Basis-Kühlfunktion  
Klimaanlage (ACC), automatische Klimasteuerung  
Radio mit CD-Player  
Rückspiegel, außen  
Sitz, Luxusausführung für Kabine

\*7 Räder  
\*\*9 Räder

**Atlas Copco**

**Dynapac Compaction Equipment AB**  
Box 504, SE-371 31 Karlskrona, Schweden  
Telefon: +46 455 30 60 00, Fax +46 455 30 60 30  
[www.atlascopco.com](http://www.atlascopco.com)