

DUPLEXVÄLTAR OCH RÖRGRAVSVÄLTAR

LP-serien

Atlas Copco





FAÅ JOBBET GJORT

Dina kunder vill ha din hjälp med effektiv packning. Vår uppgift är att erbjuda den utrustning du behöver för det.. Tillsammans skapar vi kvalitet.

En kund som återkommer gång på gång är det bästa betyg ett företag kan få. Vår uppgift är att se till att dina kunder kommer tillbaka under många år framåt. Förhoppningsvis får vi också chansen att erbjuda dig nya produkter.

I vår verksamhet är det två saker vi gör för att underlätta för dig och dina kunder. Vi utvecklar väl fungerande duplexvältar och erbjuder rätt service när du behöver den. När du startar motorn ska du bara behöva tänka på

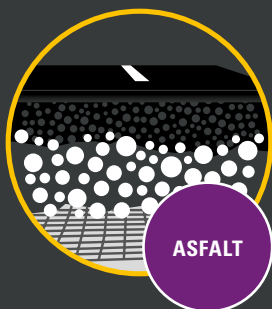
hur du ska göra jobbet på rätt tid och till rätt pris. Kompakt design och att maskinen är helt hydraulisk, inklusive transmissionen, ger enkel och smidig hantering. Även i trånga utrymmen.

Den vibrationsdämpande designen gör att kan du arbeta längre pass med våra duplexvältar. Hela LP-serien kännetecknas av hög centrifugalkraft och hastighet som gör att du får mer gjort på kortare tid. Våra maskiner behöver givetvis servas, men vi

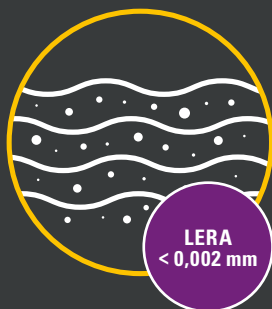
håller stilleståndstiden nere genom att använda dieselmotorer från Hatz och kylfläkt för hydraulolja och batteri. Om du är i uthyrningsbranschen betyder det att du kan erbjuda populära och lätthanterliga maskiner med lång livslängd. När det gäller service har vi lokal support på över 170 marknader, där våra team med produktspecialister och tekniker har en enda uppgift: att ge dig support. Det är så vi arbetar för att hjälpa dig och hjälpa dina kunder.

RÄTT VAL FÖR YTAN

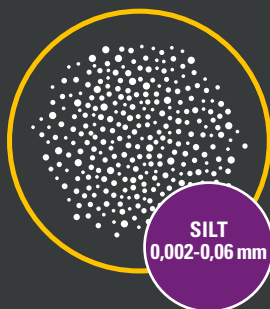
En bra vält klarar både jord och asfalt. Så här hanterar du bäst olika ytor.



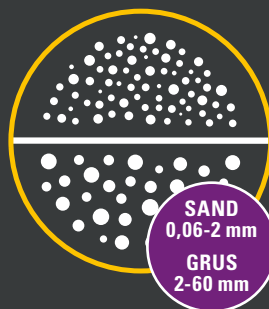
ASFALT



LERA
< 0,002 mm



SILT
0,002-0,06 mm



SAND
0,06-2 mm
GRUS
2-60 mm

ASFALT

Packningen har stor inverkan på asfaltens egenskaper. Genom packningen omvandlas asfalten från en lös blandning till en kompakt yta som klarar hög belastning. Hur effektiv packningen blir beror till stor del på asfaltens inre motstånd. Verktygen måste klara att packa utan att lämna märken, och vatten är viktigt för att skapa en jämn yta.

LERJORD HÅLLER IHOP

Lerpartiklar häftar samman och det behövs hög slagkraft för att få ut luften ur lera. Det är viktigt att lera har rätt vattenhalt vid packning. Våt lera är formbar medan torr lera blir mycket hård och kan spricka under tryck. Rörgravsvälten har utmärkt grepp och en kraftfull motor som gör det lätt att packa lera.

SILT KRÄVER KRAFT

Silt måste ha rätt vattenhalt för att kunna packas väl. Kohesiva jordar som lera och silt har de minsta partiklarna av alla jordarter. Partiklarna är större i silt än i lera men fortfarande tillräckligt små för att kräva hög energi för djuppackning. Det som krävs för ett gott resultat är en kraftfull framåtgående duplexvält i kombination med din erfarenhet.

TA DET VARLIGT

Sand och grus kan packas till hög densitet både i torrt och vattenmättat tillstånd. Packningsgraden beror mer på kornstorleken än på vattenhalten. Alltför kraftig packning av sand och grus är som att slå på en betongvägg med en slägga. Man riskerar att krossa materialet och minska bärförmågan.

Lagertjocklek (m)



Pass

4

Lagertjocklek (m)



Pass

4

Lagertjocklek (m)



Pass

4

Lagertjocklek (m)



Pass

4

LP ytkapacitet (m²/h)



LP packningskapacitet (m²/h)



LP packningskapacitet (m²/h)



LP packningskapacitet (m²/h)

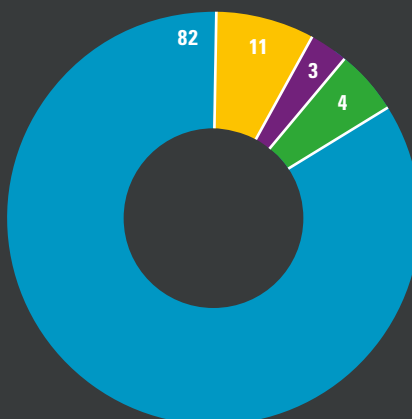


KVALITET LÖNAR SIG

Figuren visar ett genomsnitt i procent under 1000 timmar.

Den totala ägandekostnaden är alla kostnader som genereras av utrustningen under dess livslängd. Vi strävar alltid efter att göra den totala ägandekostnaden så låg som

möjligt, genom att erbjuda högproduktiv utrustning. Figuren visar ett genomsnitt under 1000 timmar. Detta kan variera beroende på lokala förutsättningar.



■ Operatör
■ Investering

■ Reservdelar
■ Energi

TUNGT BLIR LÄTT

Arbeta med lätthet på tunna lager av kornig jord och asfalt. Perfekt för mindre jobb i trånga utrymmen.

Våra duplexvältar för körning bakifrån – LP 6505 och LP 7505 – är helt hydrauliska, både för vibration och körning. Det steglösa gasreglaget sitter på ett ergonomiskt vibrationsreducerat handtag för att göra vältarna ännu mer lättmanövrerade. Kompakt design med hög frigång, inget överhäng och släta sidor gör att du kan gå nära väggar, stolpar och kanter – kort sagt ta dig dit där arbetet behöver göras.

Duplexvälden har också inbyggd hydrauloljekylning som minskar slitaget på komponenterna och ger längre serviceintervall. Dessutom håller systemet batteriet och polymerdetaljer som tätningar och gummi svala, vilket ger bättre prestanda och längre livslängd. Timmätare och oljevarning är också standard.

När du gör olika typer av jobb kan du behöva slå på och av vibreringen. Inget arbete är ett problem för våra duplexvältar.

De fällbara kåporna förenklar service och batteriladdning. Både LP 6505 och LP 7505 har dessutom skrapor som håller trummorna rena och hydrauliska bromsar med automatisk bromsfunktion för enkel användning.



Duplexvält		LP 6505		LP 7505	
Bränsle		Diesel	Diesel	Diesel	Diesel
Typ av start		Manuell start	Elstart	Manuell start	Elstart
Arbetsvikt	kg	747	767	981	1001
Frekvens	Hz	55	55	57	57
Amplitud	mm	0,42	0,42	0,54	0,54
Centrifugalkraft	kN	20,3	20,3	27,3	27,3
Hastighet, framåt/bakåt	km/h	0-3,6/0-2,3	0-3,6/0-2,3	3,6	3,6
H/A-vibrationer, standardhandtag	m/s ²	4,1	4,1	2,6	2,6
Ljudeffekt, garanterad	dB(A)	107	107	107	107
Ljudtryck vid operatörens öra	dB(A)	88	88	88	88

Mått

Trumdiameter	mm	400	400	400	400
Trumbredd	mm	650	650	750	750
LxBxH	mm	1110/2500x720x1250	1110/2500x720x1100	1110/2500x820x1260	1110/2500x820x1260

Motor

Motortillverkare		Hatz	Hatz	Hatz	Hatz
Modell		1D42S	1D42S	1D50S	1D50S
Märkeffekt	kW	7,2	7,2	7,9	7,9
Artikelnummer		3382 0002 22	3382 0002 20	3382 0002 44	3382 0002 45

Viktigt: Detaljuppgifter om mätningarna finns i säkerhetsinstruktionen och bruksanvisningen till produkten (se artikelnummer i tabellen ovan). Denna finns på www.acprintshop.com

Duplexvältar **Tungt blir lätt**

Lätta att lyfta

Den kraftiga skyddsramen har en lyftögla för lyft i en punkt för enkel transport.

Skydd av motorn

Kompakt design och bra skydd för viktiga delar.

En motor som levererar

Kraftfull motor med låg bränsleförbrukning och låga utsläppsnivåer. Timmätare och oljevarnare för optimal kontroll.

Låg vibrationsnivå

Vibrationsreducerande handtag. Lätta att flytta. Stoppknapp som standard.

**BRA
ERGONOMI**

LP 6505



Snabbstart

Enkel tillgång till elstarten.

**LÄNGRE
DRIFTTID**

Lång livslängd

Inbyggd kylning av hydrauloljan förlänger komponenternas livslängd och ökar driftsäkerheten vid tuffa förhållanden med hög temperatur.



LP 7505

Lätt att hantera

Hydrauliska bromsar för enklare hantering och ökad säkerhet.

Enkel service

Fällbara kåpor gör det lätt att komma åt servicepunkter och batteri..



Tyngre
+ 234 kg



Bredare
+ 10 cm



Mer kraft
+ 7 kN



UPPÅT, NERÅT OCH RUNTOMKRING

Vissa packningsjobb är svårare än andra. Branta sluttningar, trånga utrymmen och lösa jordar: LP 8504 rörgravsvält klarar dem alla.

Lera och silt är de tuffaste jordtyperna. Lägg till trånga hörn, hinder och branta sluttningar så är det en LP 8504 rörgravsvält du behöver. Men även om LP8504 klarar riktigt tuffa förhållanden fungerar den precis lika bra för vanliga återfyllningar, parkeringsplatser och andra liknande uppgifter.

Tack vare den integrerade slirstyrningen går det lätt att klara en 90-graderssväng i ett trångt dike.

Den driftsäkra Hatz-motorn ger all kraft du behöver och de extra höga paddfötterna ger både grepp och packning som räcker för det dagliga arbetet. Med fjärrkontrollen med blåttand kan du arbeta på upp till 30 meters avstånd, långt bort från buller, avgaser och risk för skred. Eftersom blåttandstekniken bygger på radioväggar behövs det ingen fri siktlinje mellan maskinen och fjärrkontrollen. För en avbrottsfri drift har varje enhet två batterier och

laddning ombord. Det finns även möjlighet till kabelkontroll om det blir batteriproblem.

Vi vill att du ska ha lönsamhet i din verksamhet, och då är drifttiden en viktig faktor. LP 8504 har hydrauloljekylning som minskar slitaget på komponenterna och ger längre serviceintervall. Samma fläkt kyler batteriet så att det räcker längre.



Rörgravsvält		LP 8504	
Bränsle		Diesel	Diesel
Typ av start		Elstart	Elstart
Arbetsvikt	kg	1573	1675
Frekvens	Hz	32	32
Amplitud	mm	1,1	1,1
Centrifugalkraft	kN	48	48
Hastighet, arbete/transport	m/min	21/39	21/39
H/A-vibrationer, standardhandtag	m/s ²	-	-
Ljudeffekt, garanterad	dB(A)	106	106
Ljudtryck vid operatörens öra	dB(A)	-	-

Mått

Trumdiameter	mm	535	630
Trumbredd	mm	630	850
LxBxH	mm	1875x630x1207	1875x850x1207

Motor

Motortillverkare		Hatz	Hatz
Modell		2G40	2G40
Märkeffekt	kW	12,5	12,5
Artikelnummer		3382 0000 81	3382 0000 80

Viktigt: Detaljuppgifter om mätningarna finns i säkerhetsinstruktionen och bruksanvisningen till produkten (se artikelnummer i tabellen ovan). Denna finns på www.acprintshop.com



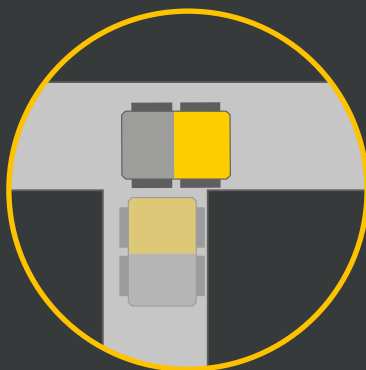
Tillbehör

Våra rörgravsvältar levereras med olika tillbehör, bland annat servicesats och trumsats.



Rörgravsvältar Uppåt, neråt och runtomkring

LP 8504 kommer att bli ditt första val för packning i branta sluttningar eller av mjuka jordar som de flesta andra vältar inte klarar. Trots vältens storlek och kraft går det att komma nära hinder och genom de krångligaste diken.



90° sväng

LP 8504 klarar en 90-graderssväng i ett dike.



0° vändradie

Tack vare packningstrummornas motrotation klarar LP 8504 alla diametrar.

Längre drifttid

Fläkt som minskar risken för överhettning av hydrauloljan och bidrar till både längre serviceintervaller och lägre livscykelkostnad.

SPARA
TID OCH
PENGAR

Se till att synas

Blinkande ljus så fort maskinen är i drift.

Lätt service

Enkel åtkomst till servicepunkterna under toppkåpan.

Enkel transport

En enda lyftpunkt med stor lyftögla.

Stoppa i tid

Knapp för automatstopp

Uppåt och neråt

LP 8504 klarar att ta sig uppför och nerför sluttningar med upp till 35 graders lutning.

Enkla att hantera

Klarar tvära hörn tack vare motroterande trummor som tillåter rotation kring den egna axeln.

Håll igång

Fjärrkontrollen levereras med två kadmiumfria batterier och laddning ombord som standard. Ökad effektivitet, minskad miljöpåverkan.



Fjärrstyrning

Med det nya blåtandsbaserade fjärrstyrningssystemet kan du hålla dig på säkert avstånd. Eftersom enheterna paras individuellt finns det ingen risk för elektromagnetiska störningar mellan kontroll och mottagare. Blåtandstekniken kräver ingen direkt siktlinje mellan de kommunicerande enheterna.



LP
8504

Håll balansen

Unibody-designen ger bättre stabilitet tack vare den konstanta tyngdpunkten.



VI STÅR FÖR HÅLLBAR PRODUKTIVITET

Vi tar ansvar gentemot våra kunder, miljön och människorna omkring oss.
Vi utvecklar prestanda som ger varaktiga resultat. Det är det vi kallar hållbar produktivitet.

www.atlascopco.se

Atlas Copco