

DOPPELWALZEN UND GRABENVERDICHTER

LP-Serie

Atlas Copco





DEN JOB ERLEDIGEN

Ihre Kunden erwarten von Ihnen eine erstklassige Verdichtung. Unser Job ist es, die nötige Ausrüstung dafür zu liefern. Gemeinsam schaffen wir Qualität.

Ein Kunde, der wiederkommt, ist für ein Unternehmen das höchste Lob. Wir betrachten es als unsere Aufgabe, Ihnen dabei zu helfen, Kunden über viele Jahre zu halten. Gelingt uns das, wenden Sie sich hoffentlich auch wieder an uns.

Was das Geschäft angeht, tun wir zwei Dinge, um Ihnen und Ihren Kunden das Leben leichter zu machen. Wir bauen Doppelwalzen und Grabenverdichter, die hervorragend ihren Dienst tun, und leisten Service, wenn Sie ihn benötigen. Sobald Sie den Motor starten, sollen Sie nur noch darüber nachdenken müssen,

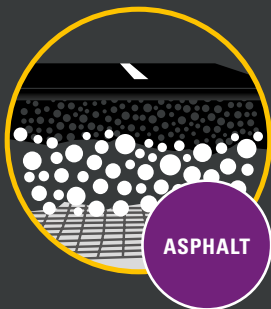
wie Sie pünktlich und im Budget hervorragende Arbeit leisten. Schlanke Bauweise, die hydraulische Lenkung und das Hydraulikgetriebe sorgen für einfache und mühelose Handhabung. Auch auf begrenztem Raum.

Dank der vibrationsarmen Konstruktion können Sie mit unseren Doppelwalzen mehr Stunden produktiv sein. Die hohe Zentrifugalkraft und Geschwindigkeit der gesamten LP-Reihe ermöglicht Ihnen, mehr Arbeit in kürzerer Zeit zu erledigen. Natürlich müssen auch unsere Maschinen von Zeit

zu Zeit gewartet werden. Aber weil wir Dieselmotoren von Hatz verwenden und es ein Kühlgebläse für Hydrauliköl und Batterie gibt, konnten wir die Stillstandzeit verkürzen. Maschinenvermieter bevorzugen unsere Produkte, weil sie bei ihren Kunden beliebt, einfach zu bedienen und äußerst haltbar sind. Was den Service angeht, verfügen wir über lokale Unterstützung in über 170 Märkten, Teams von Produktspezialisten sowie Techniker mit einer Hauptaufgabe: Ihnen weiterzuhelfen. Wir arbeiten dafür, dass Sie Ihre Kunden behalten.

KLEINE MATERIALKUNDE

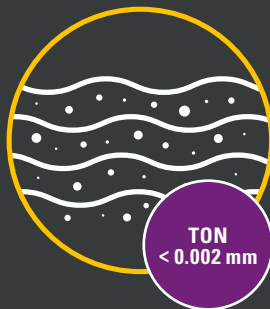
Ein guter Verdichter kommt mit jedem Erdreich klar. Und so bekommt man die oberste Kruste unseres Planeten in den Griff.



ASPHALT

ASPHALT

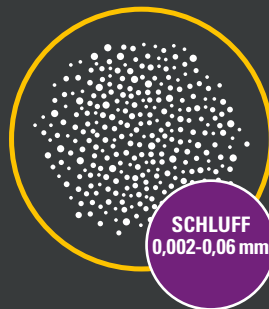
Die Verdichtung hat wesentlichen Einfluss auf die Leistungsfähigkeit des Asphalts. Durch Verdichtung verwandelt sich die lockere Asphaltmischung in eine kompakte Oberfläche, die schwere Lasten tragen kann. Wie effizient die Verdichtung ist, hängt in hohem Maße vom Innenwiderstand des Asphalts ab. Die eingesetzten Werkzeuge müssen verdichten, ohne Spuren zu hinterlassen. Wasser ist wichtig für eine glatte Oberfläche.



TON
< 0,002 mm

TON HAFTET

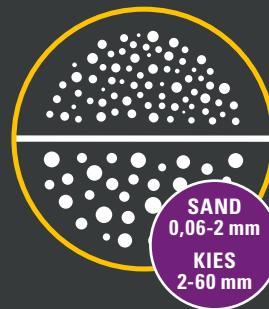
Tonpartikel haften aneinander und Sie benötigen eine hohe Stoßkraft, um die Luft dazwischen zu entfernen. Beim Verdichten ist der richtige Feuchtigkeitsgrad wichtig. Feuchter Ton lässt sich formen, während trockener Ton sehr hart wird und unter Druck reißen kann. Die Grabenwalze erleichtert durch ihre ausgezeichnete Traktion und den starken Motor die Verdichtung von Ton.



SCHLUFF
0,002-0,06 mm

SCHLUFF BRAUCHT KRAFT

Der passende Wassergehalt ist für die gute Verdichtung von Schluff unabdingbar. Bindige Böden wie Lehm und Schluff weisen die kleinsten Korngrößen aller Bodenarten auf. Schluffpartikel sind größer als die von Ton, aber immer noch so klein, dass für eine tief reichende Verdichtung viel Energie erforderlich ist. Eine leistungsfähige Doppelwalze und Ihre Erfahrung sind dieser Aufgabe gemeinsam gewachsen.



SAND
0,06-2 mm
KIES
2-60 mm

DOSIERTE KRAFT

Bei Sand und Kies lässt sich eine hohe Verdichtung sowohl in trockenem wie feuchtem Zustand erzielen. Über das Verdichtungsergebnis entscheidet weniger der Feuchtigkeitsgehalt als die Korngröße. Eine übermäßige Verdichtung von Sand und Kies wirkt so, als würde man mit einem Vorschlaghammer eine Betonwand bearbeiten. Das Material kann in kleinere Partikel zerbrechen und die Tragfähigkeit nimmt ab.

Schichtstärke (m)



Übergänge

4

Schichtstärke (m)



Übergänge

4

Schichtstärke (m)



Übergänge

4

Schichtstärke (m)



Übergänge

4

LP Flächenleistung (m²/h)



LP Verdichtungskapazität (m³/h)



LP Verdichtungskapazität (m³/h)



LP Verdichtungskapazität (m³/h)

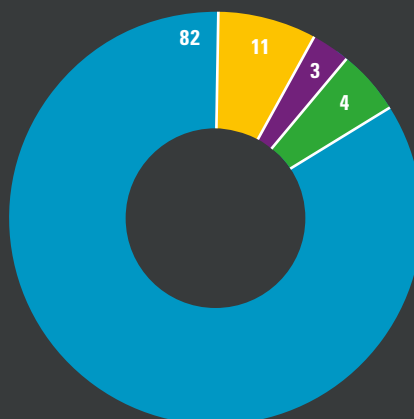


QUALITÄT ZAHLT SICH AUS

Die Grafik zeigt einen Mittelwert (in %) über 1000 Stunden.

Gesamtkosten einer Investition sind alle Kosten, die ein Gerät während seiner Lebensdauer erzeugt. Unser Ziel ist es, die Gesamtbetriebskosten so niedrig wie

möglich zu halten, indem wir hoch produktive Geräte bereitstellen. Die Grafik zeigt einen Mittelwert über 1000 Stunden. Dieser variiert je nach lokalen Bedingungen.



- Bediener
- Ersatzteile
- Investition
- Antrieb

GEWICHT LEICHT GEMACHT

Müheloses Arbeiten auf dünnen Schichten von Lockergestein und Asphalt.
Großartig für kleinere Jobs auf beengtem Raum.

Die handgeführten Doppelwalzen unseres Sortiments, LP 6505 und LP 7505, sind vollhydraulisch und können mit oder ohne Vibration fahren. Der stufenlose Gashebel sitzt an einem vibrationsgedämpften, ergonomischen Griff, was ebenfalls zur optimalen Manövrierfähigkeit beiträgt. Die kompakte Bauweise mit hoher Bordsteinkantenfreiheit, ohne Überhang und mit Seiten ohne hervorstehende Teile ermöglicht

Ihnen, eng an Wände, Pfosten oder Ränder heranzufahren – praktisch überall, wohin Ihre Arbeit Sie führt. Die Doppelwalze besitzt außerdem einen integrierten Hydraulikölkühler, der den Verschleiß mindert und die Wartungsintervalle verlängert. Die Leistung und Lebensdauer der Batterie werden durch dieses Kühlsystem ebenfalls erhöht. Weitere Standardausstattung sind Stundenzähler und Ölwarnanzeige.

Bei wechselnden Aufgabenstellungen müssen Sie möglicherweise die Vibration ein- und ausschalten. Bei unseren Doppelwalzen ist das problemlos möglich. Zwei Klapphauben erleichtern die Wartung und das Aufladen der Batterie. LP 6505 und LP 7505 außerdem mit Abstreifern ausgerüstet, um die Bandagen sauber zu halten, und verfügen über hydraulische Bremsen mit automatischer Bremsfunktion.



Doppelwalze		LP 6505		LP 7505	
Kraftstoff		Diesel	Diesel	Diesel	Diesel
Anlassertyp		Manueller Start	Elektrostart	Manueller Start	Elektrostart
Betriebsgewicht	kg	747	767	981	1001
Frequenz	Hz	55	55	57	57
Amplitude	mm	0,42	0,42	0,54	0,54
Zentrifugalkraft	kN	20,3	20,3	27,3	27,3
Geschwindigkeit, vorwärts/rückwärts	km/h	0-3,6/0-2,3	0-3,6/0-2,3	3,6	3,6
Hand/Arm-Vibrationen, Standardgriff	m/sec ²	4,1	4,1	2,6	2,6
Schallleistungspegel, garantiert	dB(A)	107	107	107	107
Schalldruckpegel am Ohr des Bedieners	dB(A)	88	88	88	88

Abmessungen

Bandagendurchmesser	mm	400	400	400	400
Bandagenbreite	mm	650	650	750	750
L x B x H	mm	1110/2500x720x1250	1110/2500x720x1100	1110/2500x820x1260	1110/2500x820x1260

Motor

Motormarke		Hatz	Hatz	Hatz	Hatz
Modell		1D42S	1D42S	1D50S	1D50S
Nennleistung	kW	7,2	7,2	7,9	7,9
Artikelnummer		3382 0002 22	3382 0002 20	3382 0002 44	3382 0002 45

Wichtig: Die genauen Messwerte finden Sie in der Sicherheits- und Bedienungsanleitung des Produkts (ID-Nummer siehe Tabelle oben). Besuchen Sie www.acprintshop.com

Doppelwalzen **Gewicht leicht gemacht**

Anheben leicht gemacht

Der äußerst strapazierfähige Schutzrahmen verfügt für einfachen Transport über eine einzelne Kranöse.

Schutz für den Motor

Schlanke Bauweise und großartiger Schutz für alle wichtigen Teile.

Starke Maschine

Leistungsfähiger Motor mit geringem Kraftstoffverbrauch und niedrigen Emissionen. Stundenzähler und Ölwarnanzeige für optimale Kontrolle.

Niedriger Vibrationspegel

Vibrationsarmer Griff. Einfache Handhabung. Stoppschalter ist Standard.

**HERVORRA-
GENDE
ERGONOMIE**

LP 6505



Schnellstart

Leicht zugänglicher Elektrostarter.

**HÖHERE
VERFÜG-
BARKEIT**

Langlebig

Der integrierte Hydraulikölkühler verlängert die Lebensdauer der Gerätekomponenten und erhöht die Zuverlässigkeit bei starker Beanspruchung und hoher Umgebungstemperatur.



LP 7505

Leichte Handhabung

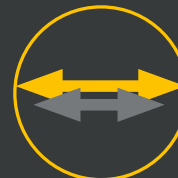
Hydraulische Bremsen für einfachere Handhabung und mehr Sicherheit.

Einfache Wartung

Hochklappbare Hauben erleichtern den Zugang zu allen Wartungspunkten und der Batterie.



Schwerer
+ 234 kg



Breiter
+ 10 cm



Stärker
+ 7 kN



EXTREM BEWEGLICH AUF KLEINEM RAUM

Einige Verdichtungsaufträge stellen besondere Anforderungen. Egal, ob steil, eng oder auf weichem Untergrund – der Grabenverdichter LP 8504 bahnt sich seinen Weg.

Ton und Schluff gehören zu den schwierigsten Böden. Nimmt man enge Kurven, Hindernisse und steile Steigungen hinzu, erhält man das Gelände, in dem sich der LP 8504 Grabenverdichter wie zuhause fühlt. Extrem anspruchsvolle Bedingungen bewältigt er ebenso souverän, wie alltägliche Aufgaben in Verbindung mit Verfüllungen, Parkplätzen oder vergleichbaren Projekten.

Dank seiner Unibody-Radladerbauweise sind 90-Grad-Kurven in einem engen Graben für ihn ein Kinderspiel. Der

zuverlässige Hatz-Motor besitzt enorme Leistungsreserven. Die extra schmalen Walzenpads stellen sowohl die nötige Traktion als auch die Verdichtungswirkung für Ihre tägliche Arbeit bereit. Die Bluetooth-Fernsteuerung ermöglicht das Arbeiten auf bis zu 30 Meter Entfernung, weit weg von Lärm, Abgasen und der Gefahr eines Erdbebens. Da die Bluetooth-Technologie Funkwellen nutzt, muss zwischen Fernsteuerung und Maschine keine direkte Sichtverbindung bestehen. Um jederzeit einsatzbereit zu

sein, wird jede Fernbedienung mit zwei Batterien und Onboard-Ladevorrichtung geliefert. Außerdem ist eine Kabelsteuerung erhältlich.

Wir möchten, dass Sie so rentabel wie möglich arbeiten können, und eine wichtige Voraussetzung ist die Betriebszeit. Der LP 8504 besitzt einen Hydraulikölkühler, der den Verschleiß mindert und die Wartungsintervalle verlängert. Das gleiche Gebläse kühlt auch die Batterie und verlängert so ihre Lebensdauer.



Grabenverdichter		LP 8504	
Kraftstoff		Diesel	Diesel
Anlassertyp		Elektrostart	Elektrostart
Betriebsgewicht	kg	1573	1675
Frequenz	Hz	32	32
Amplitude	mm	1,1	1,1
Zentrifugalkraft	kN	48	48
Motordrehzahl, Arbeit/Transport	m/min	21/39	21/39
Hand/Arm-Vibrationen, Standardgriff	m/sec ²	-	-
Schallleistungspegel, garantiert	dB(A)	106	106
Schalldruckpegel am Ohr des Bedieners	dB(A)	-	-

Abmessungen

Bandagendurchmesser	mm	535	630
Bandagenbreite	mm	630	850
L x B x H	mm	1875x630x1207	1875x850x1207

Motor

Motormarke		Hatz	Hatz
Modell		2G40	2G40
Nennleistung	kW	12,5	12,5
Artikelnummer		3382 0000 81	3382 0000 80

Wichtig: Die genauen Messwerte finden Sie in der Sicherheits- und Bedienungsanleitung des Produkts (ID-Nummer siehe Tabelle oben). Besuchen Sie www.acprintshop.com



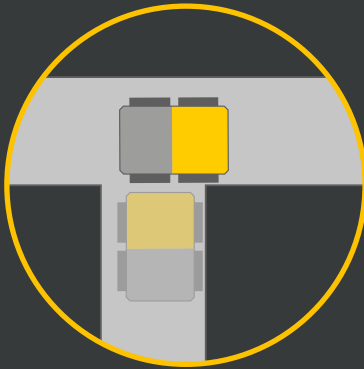
Zubehör

Für unsere Grabenverdichter ist verschiedenes Zubehör erhältlich, beispielsweise ein Service-Paket und ein Bandagensatz.



Grabenverdichter **Kletterfreudig und kurvensicher**

Der LP 8504 ist der perfekte Partner, wenn es um Verdichtung an steilen Stellen und auf weichem Erdreich geht. Trotz seiner Größe und Stärke kommt er ganz nahe an jedes Hindernis heran und findet seinen Weg auch durch schwierigste Gräben.



90°-Kurve

Der LP 8504 bewältigt 90°-Kurven in einem Graben.



0°-Wenderadius

Durch Gegenrotation der Verdichtungsbandagen bewältigt der LP 8504 jeden Kurvenradius.

Höhere Verfügbarkeit

Das Gebläse reduziert die Gefahr einer Überhitzung des Hydrauliköls und trägt zu langen Wartungsintervallen sowie hoher Wirtschaftlichkeit bei.

Nicht zu übersehen

Blinkt, sobald die Maschine in Betrieb ist.

Wartung leicht gemacht

Einfacher Zugang zu allen Wartungspunkten unter der Deckhaube.

Leichter Transport

Einzelner Hebeplatz mit großem Hebering.

ZEIT UND GELD SPAREN

Rechtzeitiger Halt

Automatischer Stoppschalter.

Kletterfreudig und kurvensicher

Der LP 8504 bewältigt Steigungen und Gefälle bis zu 35 Grad.

Einfache Handhabung

Bewältigt enge Kurven durch Gegenrotation der Bandagen, kann sich um die eigene Achse drehen.

Immer einsatzbereit

Die Fernsteuerung wird mit zwei Cadmium-freien Batterien und einer Onboard-Ladevorrichtung geliefert. Höhere Effizienz, geringere Umweltbelastung.



Fernsteuerung

Mit dem neuen Bluetooth-Fernsteuersystem halten Sie Abstand zu allen Risiken. Durch individuell verbundene Einheiten ist eine elektromagnetische Störung zwischen Steuerung und Empfänger ausgeschlossen. Bluetooth erfordert keine direkte Sichtverbindung zwischen den kommunizierenden Geräten.



LP 8504

Gutes Gleichgewicht

Die Unibody-Bauweise erhöht durch einen konstanten Schwerpunkt die Stabilität.



WIR BRINGEN NACHHALTIGE PRODUKTIVITÄT

Wir stehen zu unserer Verantwortung gegenüber unseren Kunden, unserer Umwelt und unseren Mitmenschen. Wir setzen auf verlässliche Beziehungen und erstellen Lösungen, die sich dauerhaft bewähren. Das nennen wir nachhaltige Produktivität.

www.atlascopco.com

The Atlas Copco logo consists of the brand name 'Atlas Copco' in a white, italicized serif font, centered between two horizontal white bars of equal length.