

# VERDICHTINGSMACHINES MET DUBBELE ROLLERS

LP-serie

Atlas Copco





## KLAAR DE *KLUS*

Klanten verwachten van u een uitstekende verdichting. Het is onze taak om voor die apparatuur te zorgen waarmee u deze kunt leveren. Samen creëren we kwaliteit.

Een steeds terugkerende klant is de beste waardering die een bedrijf kan krijgen. Het is onze taak u te helpen uw klanten de komende jaren aan u te binden. En hopelijk krijgen we de kans u opnieuw van dienst te zijn. Feitelijk doen we twee dingen om het leven van u en uw klanten te vergemakkelijken. Wij maken dubbele rollers en greppelverdichters die betrouwbaar zijn en we bieden de juiste service wanneer u die nodig hebt. Wanneer u uw machine start, hoeft u eigenlijk alleen nog maar te denken aan hoe u uw werk goed

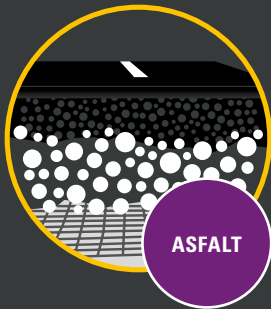
kunt doen, op tijd kunt doen en voor de juiste prijs. Een ranke vormgeving en een hydraulische besturing en transmissie zorgen voor een eenvoudige en moeiteloze hantering. Zelfs in krappe ruimtes.

Dankzij het trillingsdempende ontwerp kunt u met onze dubbele rollers langer blijven werken. De hoge centrifugaalkracht en snelheid van de hele LP-serie stelt u in staat meer te doen in minder tijd. Natuurlijk hebben onze machines van tijd tot tijd onderhoud nodig. Maar door

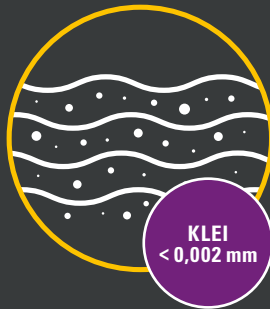
dieselmotoren van Hatz en een koelventilator voor hydraulische olie en accu te gebruiken, verkorten we de stilstandtijden. Als u in de verhuurbranche actief bent, betekent dat populaire en eenvoudig te gebruiken producten met een lange levensduur. En wat service betreft, wij bieden plaatselijke ondersteuning aan op meer dan 170 markten, teams met productspecialisten en technici met één hoofdtaak: u ondersteuning bieden. Zo helpen we u om uw klanten te behouden.

# UW BODEMTYPE LEREN KENNEN

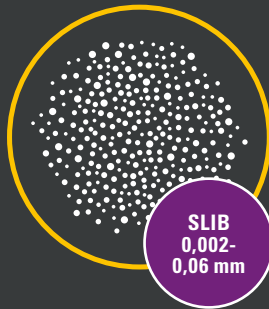
Een goede verdichter kan elke soort grond hanteren. Dit is hoe u de bovenste laag van moeder aarde kunt overheersen.



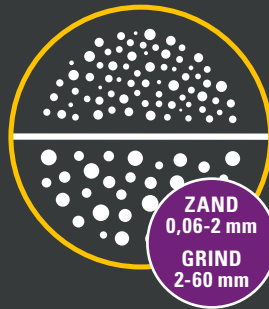
ASFALT



KLEI  
< 0,002 mm



SLIB  
0,002-  
0,06 mm



ZAND  
0,06-2 mm  
GRIND  
2-60 mm

## ASFALT

Verdichting is van wezenlijke invloed op de prestaties van asfalt. Verdichting zet de losse staat van de asfaltmix om in een compact oppervlak dat zware belastingen kan dragen. De efficiëntie van verdichting hangt in hoge mate af van de interne weerstand van asfalt. Gereedschappen moeten in staat zijn om te verdichten zonder sporen na te laten en water is belangrijk om een glad oppervlak te realiseren.

## KLEI KLEEFT AAN ELKAAR

Kleideeltjes plakken aan elkaar en u hebt een hoge slagkracht nodig om de lucht eruit te krijgen. De juiste vochtigheid is belangrijk bij het verdichten. Natte klei kan samengeperst worden en droge klei wordt heel hard en kan onder druk barsten. Met zijn uitstekende tractie en krachtige motor maakt de greppelverdichter het eenvoudig om klei te verdichten.

## SLIB HEEFT KRACHT NODIG

Slib vereist de juiste waterhoeveelheid voor een goede verdichting. Kleverige bodems, zoals klei en slib, hebben de kleinste deeltjes van alle bodems. Slibdeeltjes zijn groter dan kleideeltjes, maar ze zijn toch klein genoeg om veel energie nodig te hebben voor diepe verdichting. Met een krachtige dubbele roller in combinatie met uw ervaring klaart u de klus.

## DOE HET RUSTIG AAN

Voor zand en grind kunt u een hoge dichtheid bereiken in zowel een droge als een verzadigde toestand. Het verdichtingsniveau hangt meer af van de grofheid dan van de vochtigheid. Te veel verdichting van zand en grind is als het slaan tegen een betonnen muur met een voorhamer. Het kan het materiaal verbrijzelen en de draagkracht verminderen.

Laagdikte (m)

Bewerkingen



4

Laagdikte (m)

Bewerkingen



4

Laagdikte (m)

Bewerkingen



4

Laagdikte (m)

Bewerkingen



4

LP Oppervlaktecapaciteit (m<sup>2</sup>/h)



250-  
325

LP Verdichtingscapaciteit (m<sup>2</sup>/h)



25

LP Verdichtingscapaciteit (m<sup>2</sup>/h)



75

LP Verdichtingscapaciteit (m<sup>2</sup>/h)



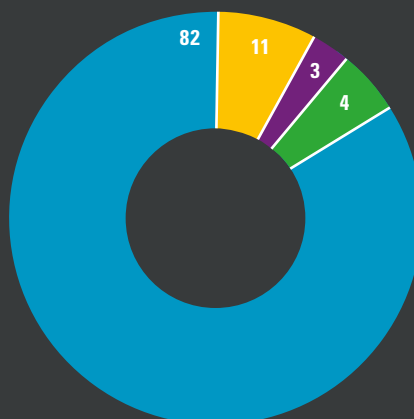
35-  
100

## KWALITEIT LOONT

De grafiek toont een gemiddelde (%) over 1000 uur.

De totale cost of ownership omvat alle kosten die voor een machine of uitrusting gedurende de totale levensduur ervan worden gemaakt. Wij streven er altijd naar om de totale cost of ownership zo

laag mogelijk te houden door zeer productieve apparatuur te leveren. De grafiek toont een gemiddelde over 1000 uur. Op basis van lokale omstandigheden zijn afwijkingen mogelijk.



Operator  
Investering

Reserveonderdelen  
Energie



# ZO WORDT ZWAAR WERK EENVOUDIG

Werk met gemak aan een dunne korrelige grondlaag en asfalt. Uitstekend geschikt voor kleinere karweien in krappe ruimtes.

Ons assortiment dubbele meelooprollers – de LP 6505 en de LP 7505 – is volledig hydraulisch, zowel voor trillen als voor rijden.

Om de manoeuvreerbaarheid verder te optimaliseren is de traploze snelheidsregeling op een trillingsgedempte handgreep met een goede ergonomie geplaatst.

Het compacte ontwerp met een royale vrije ruimte boven stoepranden, het ontbreken van overhang en de ranke zijkant stellen u in staat dichter bij

wanden, palen of randen te komen. Of waar het werk u ook heen brengt.

De dubbele roller is tevens voorzien van een ingebouwde hydraulische oliekoeler, die de slijtage aan onderdelen vermindert en de levensduur verlengt. Het systeem houdt ook de batterij en polymeerdelen, zoals afdichtingen en rubber, koel voor betere prestaties en een langere levensduur. Andere standardeigenschappen zijn: urenteller en oliealarm.

Bij werkzaamheden aan verschillende soorten karweien moet u wellicht het trillen aan en uit zetten. Uiteraard is dat geen probleem voor onze dubbele rollers. Twee opklapbare kappen vereenvoudigen het onderhoud en het opladen van de batterij. Zowel de LP 6505 als de LP 7505 is tevens voorzien van schrapers om de walsen schoon te houden en voor het eenvoudig bedienen van de hydraulische remmen met een automatische remfunctie.



Dubbele rollers		LP 6505		LP 7505	
Brandstof		Diesel	Diesel	Diesel	Diesel
Startertype		Handmatige start	Elektrische start	Handmatige start	Elektrische start
Bedrijfgewicht	kg	747	767	981	1001
Frequentie	Hz	55	55	57	57
Amplitude	mm	0,42	0,42	0,54	0,54
Centrifugaalkracht	kN	20,3	20,3	27,3	27,3
Snelheid vooruit/achteruit	km/u	0-3,6/0-2,3	0-3,6/0-2,3	3,6	3,6
H/A-trillingen, standaardhandgreep	m/s <sup>2</sup>	4,1	4,1	2,6	2,6
Geluidsemissie, gegarandeerd	dB(A)	107	107	107	107
Geluidsdruk op oorhoogte van de gebruiker	dB(A)	88	88	88	88

#### Afmetingen

Walsdiameter	mm	400	400	400	400
Walsbreedte	mm	650	650	750	750
LxBxH	mm	1110/2500x720x1250	1110/2500x720x1100	1110/2500x820x1260	1110/2500x820x1260

#### Motor

Motormerk		Hatz	Hatz	Hatz	Hatz
Model		1D42S	1D42S	1D50S	1D50S
Nominaal vermogen	kW	7,2	7,2	7,9	7,9
Onderdeelnummer		3382 0002 22	3382 0002 20	3382 0002 44	3382 0002 45

Belangrijk: De volledige meetgegevens zijn beschikbaar in de veiligheids- en bedieningsvoorschriften van het product (zie bovenstaande tabel voor het ID-nummer). Deze zijn te vinden op [www.acprintshop.com](http://www.acprintshop.com)

## Dubbele rollers **Zo wordt zwaar werk eenvoudig**

### Eenvoudig optillen

Met het oog op eenvoudig transport is het beschermende heavy-duty-frame voorzien van één hijspunt.

### Beschermt de motor

Strak design en grote bescherming van alle vitale onderdelen.

### Een performante motor

Sterke motoren met een laag brandstofverbruik en lage emissies. Urenteller en oliealarm voor optimale controle.

### Lage trillingsniveaus

Trillingsdemping in de stuurboom. Eenvoudige bediening. Duw-stop is standaard.

**GEWELDIGE  
ERGONOMIE**

# LP 6505



### Snelle start

Elektrische starter binnen handbereik.

**MEER  
PRODUCTIEVE  
TIJD**

### Lange levensduur

Een ingebouwde hydraulische oliekoeler verlengt de levensduur van de componenten en verhoogt de betrouwbaarheid onder zware, hete omstandigheden.



# LP 7505

### Eenvoudige bediening

Hydraulische remmen voor eenvoudige bediening en verbeterde veiligheid.

### Eenvoudig onderhoud

Opklapbare kappen geven eenvoudig toegang tot de onderhoudspunten en de batterij.



**Zwaarder**  
+ 234 kg



**Breder**  
+ 10 cm



**Meer kracht**  
+ 7 kN



# OMHOOG, OMLAAG EN ER ROND

Sommige verdichtingskarweien zijn moeilijker dan andere. Of de ondergrond nu steil, stevig of los is, de LP 8504 greppelverdichter trekt door.

Klei en slib zijn de zwaarste grondsoorten die er zijn. Neem daarbij scherpe bochten, obstakels en steile hellingen en de LP 8504 greppelverdichter is in zijn element. Ondanks zijn vermogen om zeer lastige omstandigheden te hanteren, gaan standaardwerkzaamheden in verband met opvullingen, parkeerterreinen en soortgelijke projecten hem even goed af.

Het schrankladersontwerp uit één stuk maakt een bocht van 90 graden in een smalle greppel een eenvoudig

manoeuvre. De betrouwbare Hatz-motor levert u al het vermogen dat u nodig hebt en de extra grote blokken garanderen dat u over zowel de tractie als de verdichting beschikt om uw dagelijkse taken te kunnen uitvoeren. De Bluetooth-afstandsbediening laat u toe uw werk tot op een afstand van 30 meter te doen, ver weg van lawaai, gassen en het risico van grondverschuivingen. Aangezien de Bluetooth technologie gebruikmaakt van radiogolven, hebben de afstandsbediening en de machine geen directe onderlinge zichtlijn nodig.

Om u steeds aan het werk te houden heeft elke eenheid twee batterijen en de mogelijkheid van laden aan boord. Er is ook een bekabelde afstandsbediening verkrijgbaar.

Wij willen dat u winstgevend blijft en productieve tijd speelt daarbij een belangrijke rol. De LP 8504 is voorzien van een hydraulische oliekoeler, die de slijtage aan onderdelen vermindert en de levensduur verlengt. Dezelfde ventilator koelt ook de accu om diens levensduur te verlengen.



Greppelverdichter		LP 8504	
Brandstof		Diesel	Diesel
Startertype		Elektrische start	Elektrische start
Bedrijfgewicht	kg	1573	1675
Frequentie	Hz	32	32
Amplitude	mm	1,1	1,1
Centrifugaalkracht	kN	48	48
Snelheid, werkend/transport	m/min	21/39	21/39
H/A-trillingen, standaardhandgreep	m/s <sup>2</sup>	-	-
Geluidsemisatie, gegarandeerd	dB(A)	106	106
Geluidsdruk op oorhoogte van de gebruiker	dB(A)	-	-

#### Afmetingen

Walsdiameter	mm	535	630
Walsbreedte	mm	630	850
LxBxH	mm	1875x630x1207	1875x850x1207

#### Motor

Motormerk		Hatz	Hatz
Model		2G40	2G40
Nominaal vermogen	kW	12,5	12,5
Onderdeelnummer		3382 0000 81	3382 0000 80

Belangrijk: De volledige meetgegevens zijn beschikbaar in de veiligheids- en bedieningsvoorschriften van het product (zie bovenstaande tabel voor het ID-nummer). Deze zijn te vinden op [www.acprintshop.com](http://www.acprintshop.com)



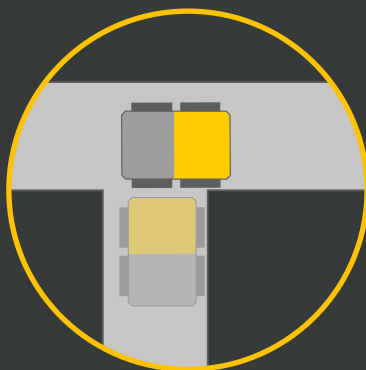
#### Accessoires

Onze greppelverdichters zijn leverbaar met diverse accessoires zoals de onderhouds-uitrusting en de walsenset.



## Greppelverdichters **Omhoog, omlaag en er rond**

U kiest de LP 8504 als uw partner voor verdichten op steile hellingen of zachte grondsoorten. Daar waar de meeste andere machines falen. Ondanks grootte en vermogen kan hij dicht in de buurt van obstakels komen en door de lastigste greppels rijden.



**Bocht van 90°**  
De LP 8504 kan een bocht van 90° maken in een greppel.



**Draaicirkel van 0°**  
Dankzij contrarotatie van verdichtingswalsen kan de LP 8504 elke diameter maken.

### Meer productieve tijd

De ventilator verlaagt het risico op oververhitte hydraulische olie en draagt bij aan lange service-intervallen en lage levenscycluskosten.

**BESPAAR  
TIJD & GELD**

### Op tijd stoppen

Automatische duw-stop.

### Omhoog en omlaag

De LP 8504 kan hellingen van 35 graden op- en afrijden.

### Eenvoudige bediening

Maakt scherpe bochten dankzij de contraroterende walsen die de machine om zijn eigen as laten keren.

### Blijf bewegen

De afstandsbediening heeft twee cadmiumvrije batterijen en laden aan boord is standaard. Hogere efficiëntie, minder invloed op het milieu.



### Opgelet

Knipperlicht als de machine aan het werk is.

### Eenvoudig onderhoud

Eenvoudig toegang tot servicepunten onder de bovenkap.

### Eenvoudig transport

Enkel hijspunt met groot hijs oog.



**LP  
8504**

### Blijf in balans

Het ontwerp uit één stuk vergroot de stabiliteit dankzij het constante zwaartepunt.

### Afstandsbediening

Het nieuwe Bluetooth-afstandsbedieningssysteem houdt u uit de problemen. Dankzij afzonderlijk gepaarde eenheden is er geen gevaar voor elektromagnetische storingen tussen bediening en ontvanger. Bluetooth vereist geen directe zichtlijn tussen de communicerende apparaten.



## ***WIJ ZETTEN ONS IN VOOR DUURZAAM PRODUCEREN***

Wij nemen onze verantwoordelijkheid ten opzichte van onze klanten, het milieu en de mensen om ons heen. Wij zorgen dat onze prestaties de tand des tijds doorstaan. Dat noemen wij: duurzaam produceren.

[www.atlascopco.com](http://www.atlascopco.com)

***Atlas Copco***